



İzole Göz Bulgusu İle Prezente Olan Anterior Kominikan Arter Anevrizması; Olgu Sunumu

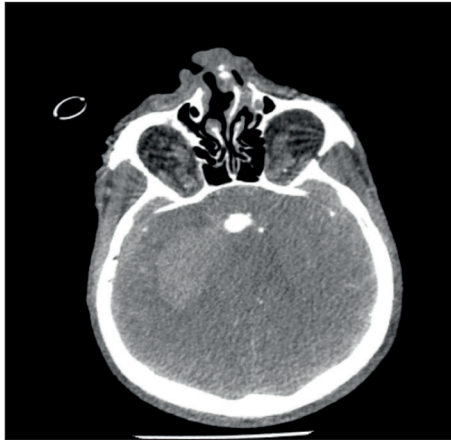
Egemen NURSOY, Haydar Eren ÖZKAYA, Hasan Emre AYDIN

Kütahya Sağlık Bilimleri Üniversitesi, Nöroşirurji Anabilim Dalı

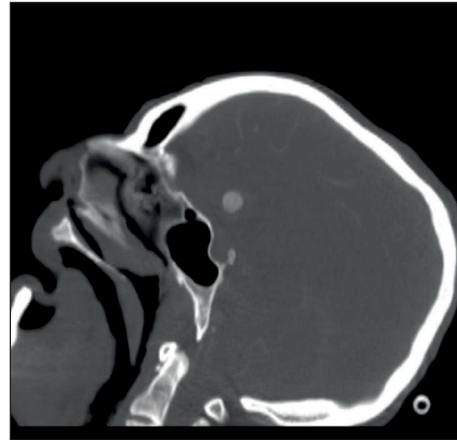
Özet

Subaraknoid kanama(SAK), kanın araknoid mater ile pia mater arasına yayıldığı patolojik tablodur. Spontan SAK'ın en sık nedeni serebral anevrizmarüptürüdür(%85). Serebral anevrizmaların en sık nedeni hipertansiyon olsa da genetik, cinsiyet, yaş, çevresel-edinsel etkenlerle birlikte psikolojik ve mevsimsel faktörlerin de yapılan çalışmalarda etkili olduğu bulunmuştur. En sık serebral anevrizma görülen anatomik yerler, anterior kommünikan arter (%40), orta serebral arter (%34), posterior kommünikan arter (%20) ve baziller arterdir (%4).

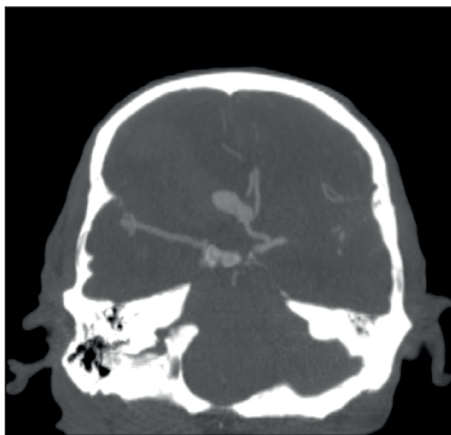
Anevrizmatik dilatasyonlar farklı yerlerde olmakla beraber en sık anterior kommünikan arterde izlenir. Anatomik yakınlık nedeniyle göz ve endokrinolojik değişiklikler olan hastada anevrizmanın fiziksel bası etkisi akla gelmeli ve kontrol edilmelidir.



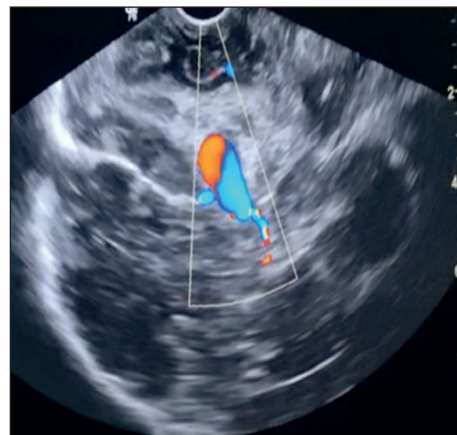
Şekil 1: Pre-operatif aksiyal beyin tomografisi



Şekil 2: Pre-operatif sagittal beyin tomografisi



Şekil 3: Pre-operatif koronal beyin tomografisi



Şekil 4: Pre-operatif Doppler ultrasonografi